





Bel-Ford wordt een plek om écht thuis te komen. Gelegen in het kloppend hart van Roeselare zal u ervaren hoe deze stad bruist. Maar éénmaal u de groene binnenplaats betreedt, komt u volledig tot rust. Bij elk appartement staat het wooncomfort van de bewoners centraal in deze prachtig realisatie van promotoren Kern Development en Lafaut Immogroep. De oriëntatie naar de zon en naar de rustige tuinkant, het gebruik van duurzame materialen, de aanwezigheid van grote raampartijen... elk aspect werd grondig bestudeerd en maximaal geoptimaliseerd.

In dit presentatieboek laten we u zien hoe comfortabel en rustig wonen kan zijn op een toplocatie in Roeselare. Wij danken u alvast hartelijk voor uw interesse.



LAFAUT
Immogroep



Ultra-comfortabel wonen

Bel-Ford bestaat uit 3 residentiële appartementsgebouwen en 1 kantoorgebouw. Door hun bijzondere inplanting rondom een groene wandel- en fietscorridor vormen ze een echte woonoase in de stad. Hoe comfortabel is het niet om midden in een levendige stad te wonen en toch steeds thuis te komen op een plek die volledige rust brengt.

Eenmaal in uw appartement stopt het comfortgevoel niet, integendeel. Grote raampartijen bieden zicht op de groene binnenplaats en zorgen voor het aangename ruimtelijke gevoel waarnaar u op zoek bent. Elk appartement met 2 of meer slaapkamers is voorzien van een ruim terras zodat u vanuit uw leefruimte meteen naar buiten kan om van de zon of rust te genieten. Een state-of-the-art warmtenet garandeert zorgeloos genieten van de juiste temperatuur in uw woonst op basis van

hernieuwbare energie.

Koken kan in alle comfort en zonder afgesloten te zijn van de anderen dankzij een open keuken die naadloos aansluit op uw leefruimte. Deze keuken is ingericht met duurzame materialen en moderne toestellen. De ruime berging naast uw keuken zorgt dan weer voor voldoende plaats voor uw voorraad en huishoudtoestellen.

Als u zich wilt verplaatsen zal u dat ook in alle comfort kunnen. Sowieso woont u in centrum Roeselare, dus shoppen, een terrasje doen of snel die laatste boodschappen nog halen, het kan gewoon om de hoek. Zowel bovengronds als ondergronds zijn meer dan 100 fietsplaatsen voorzien. Een grote ondergrondse parking zorgt ervoor dat u vanaf uw appartement met de lift naar uw wagen kan.



LAFAUT

Alles vlakbij

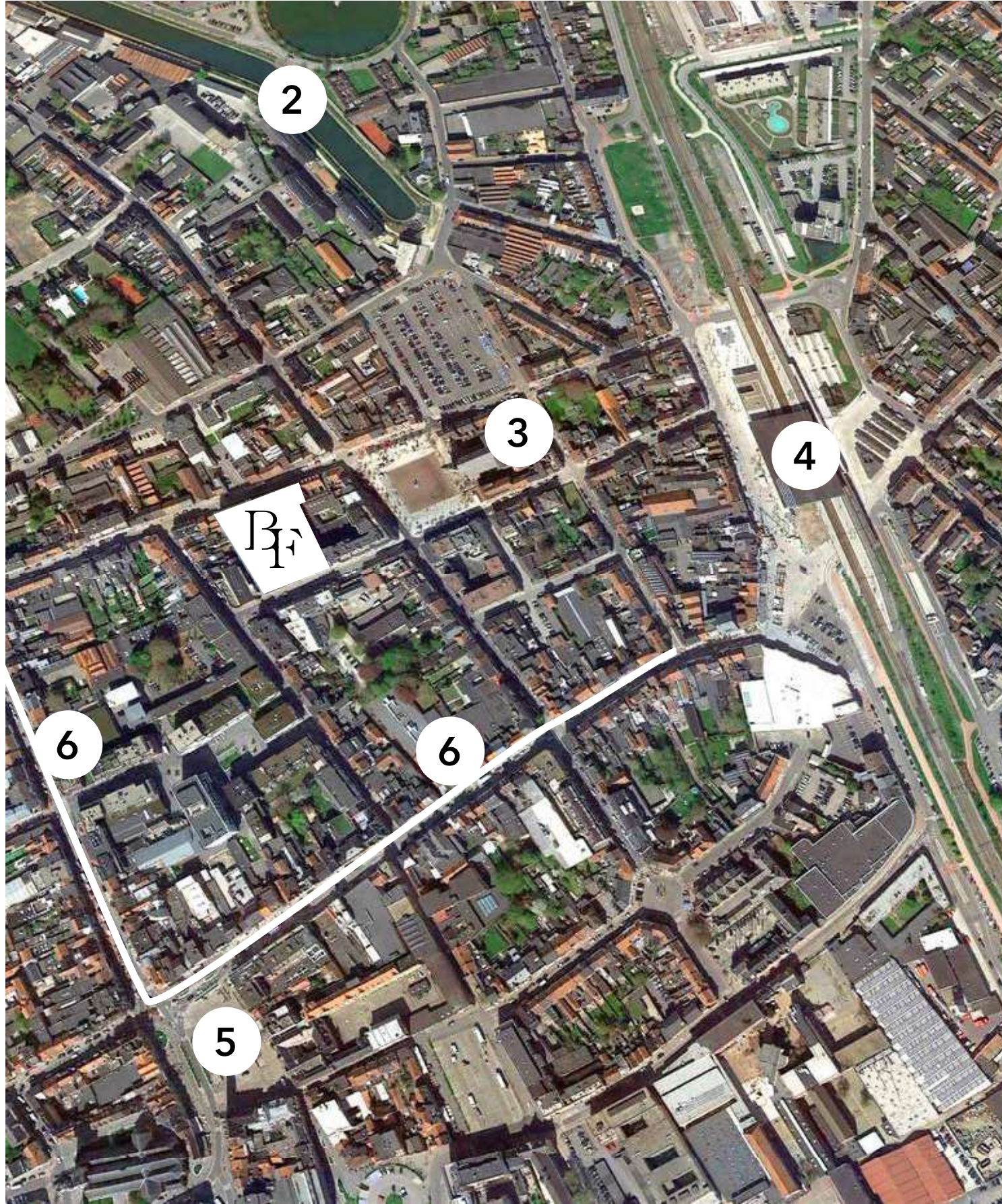
Van zodra u via de groene binnenplaats naar buiten gaat, bent u in de binnenstad te midden van winkels en tal van horecazaken. Bankkantoor, apotheek of dokter, ze bevinden zich allemaal in uw directe omgeving.

Wandelt u de Sint-Amandsstraat of Hendrik Consciencestraat uit dan komt u meteen op het grote heraangelegde groene Coninckplein met de Sint-Amandskerk waar Lokaalmarkt zich heeft gevestigd. Loopt u nog heel even door dan bereikt u het Centraal Station van Roeselare.

Kiest u de andere richting, dan komt u terecht in de Noordstraat en Ooststraat, de 2 grote winkelstraten van Roeselare. Vlakbij die Noordstraat ligt het uitgestrekte stadspark van Roeselare met midden in de Grote Bassin, een waterspaarbekken waarlangs het mooi wandelen is. Als u aan de Ooststraat bent, ziet u meteen het mooie kunst- en erfgoed Ter Posterie verschijnen. Via de Noord- of Ooststraat komt u ook automatisch op de Grote Markt terecht waar tal van terrasjes op u wachten.

Zoals u ziet hoeft u maar buiten te stappen om te vinden wat u nodig heeft, zo makkelijk kan het zijn.





- 1 Stadspark
- 2 Klein Bassin
- 3 Lokaalmarkt
- 4 Treinstation
- 5 Grote Markt
- 6 Winkelstraten

Grondplan Bel-Ford





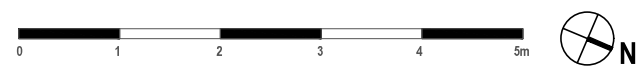
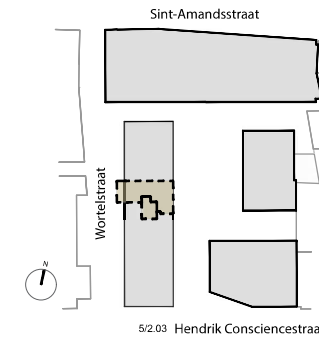
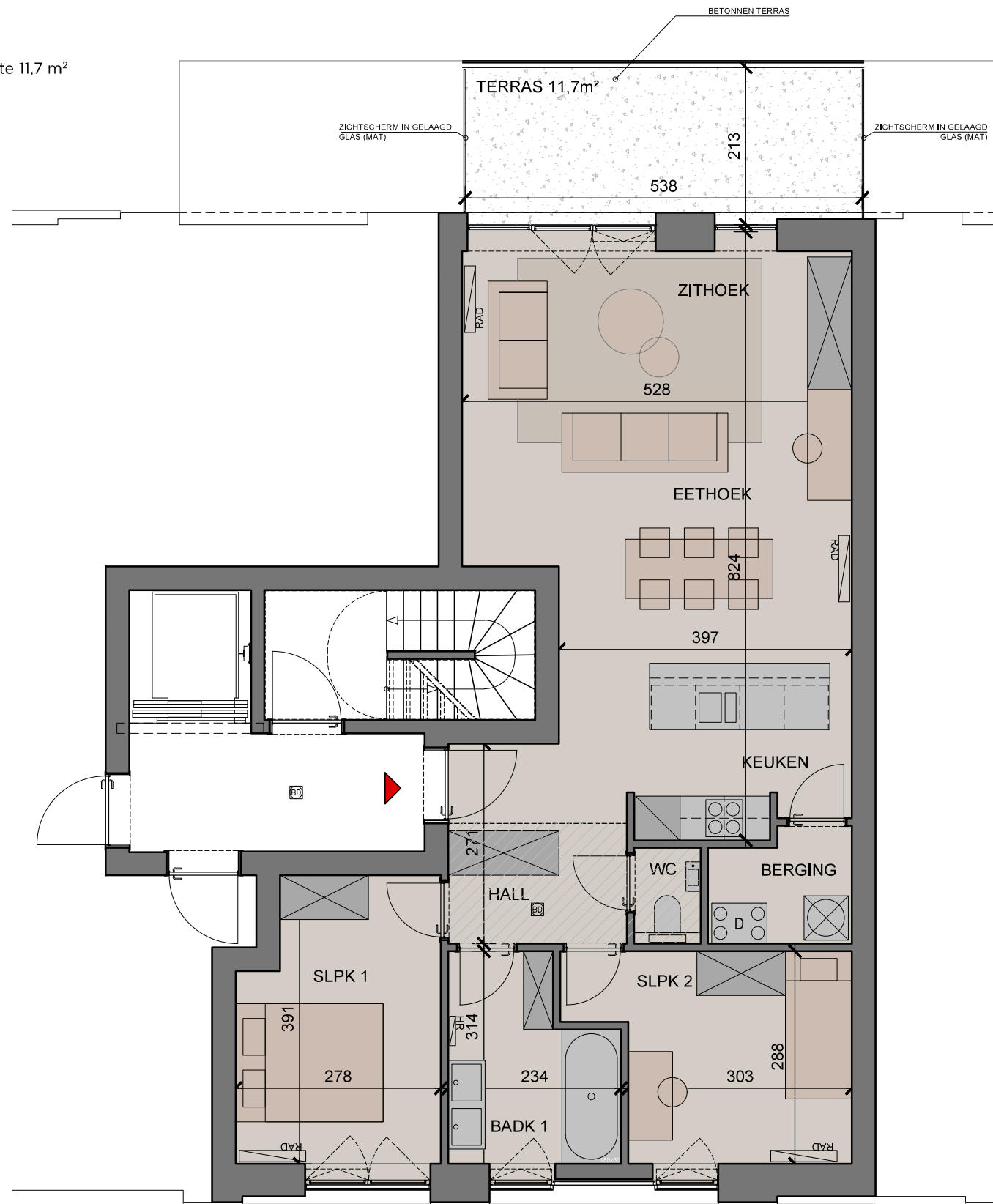
Grondplan gelijkvloers Cyper





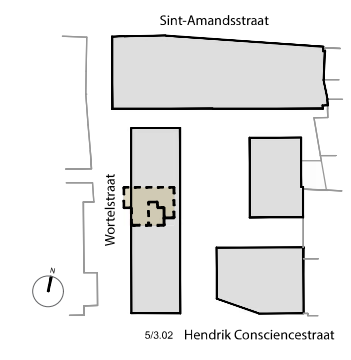
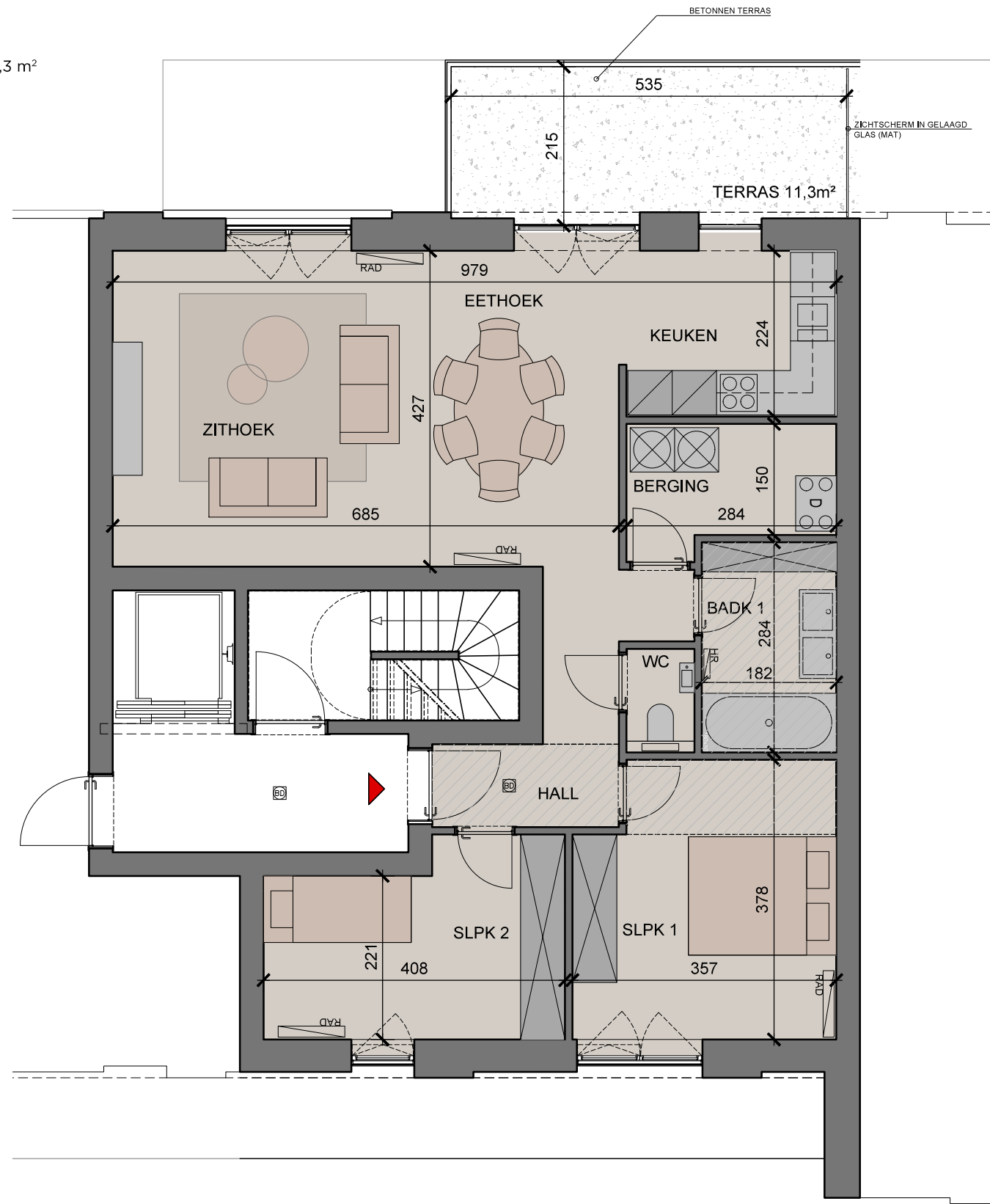
Typeplan 5/2.03

Bruto oppervlakte 84,3 m²
 Bruto oppervlakte buitenruimte 11,7 m²



Typeplan 5/3.02

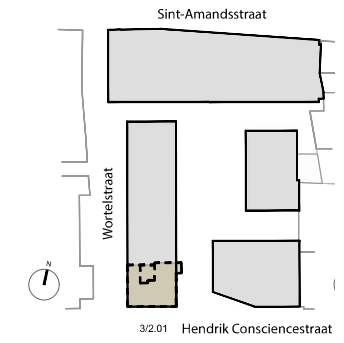
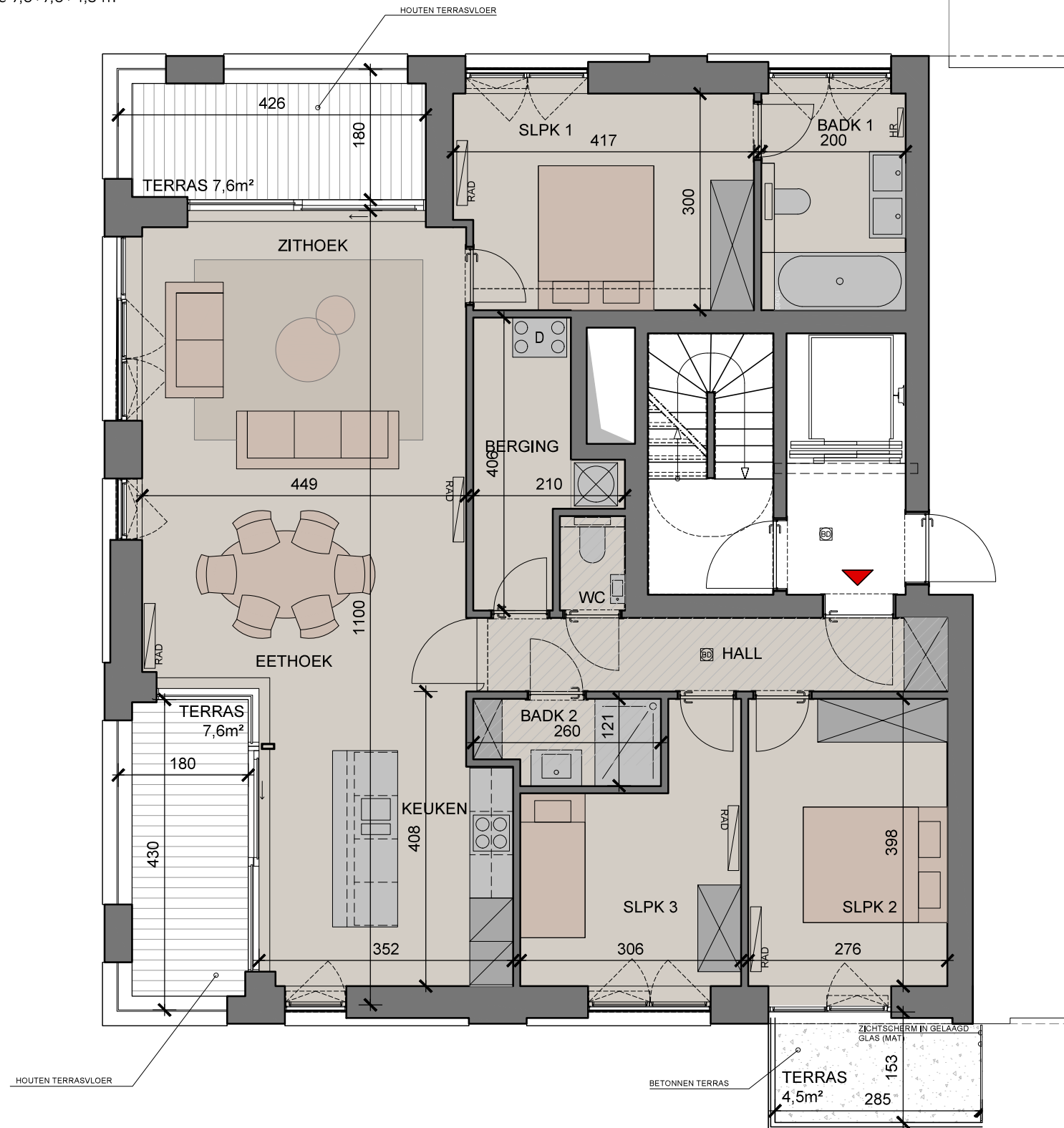
Bruto oppervlakte 90,8 m²
Bruto oppervlakte buitenruimte 11,3 m²





Typeplan 3/2.01

Bruto oppervlakte 118 m²
 Bruto oppervlakte buitenruimte 7,6+7,6+4,5 m²



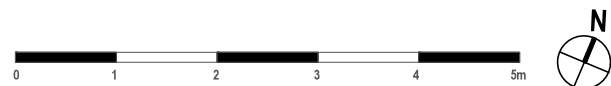
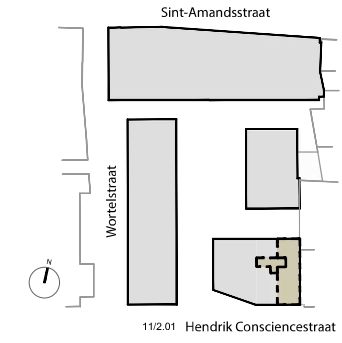
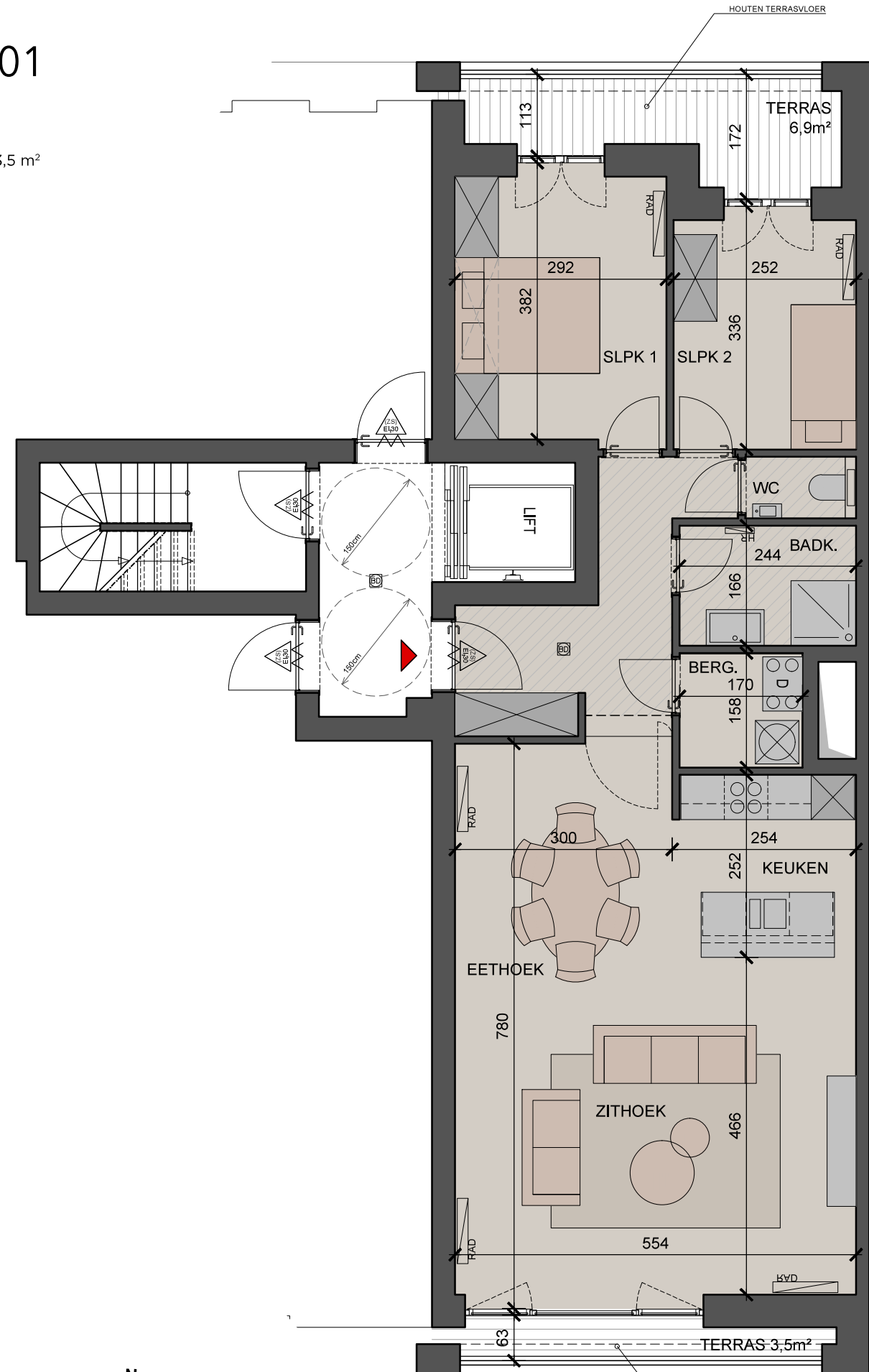
Grondplan gelijkvloers Mane





Typeplan 11/2.01

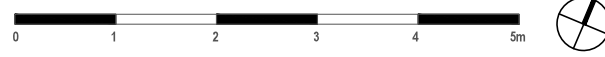
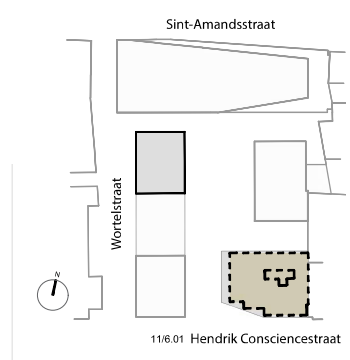
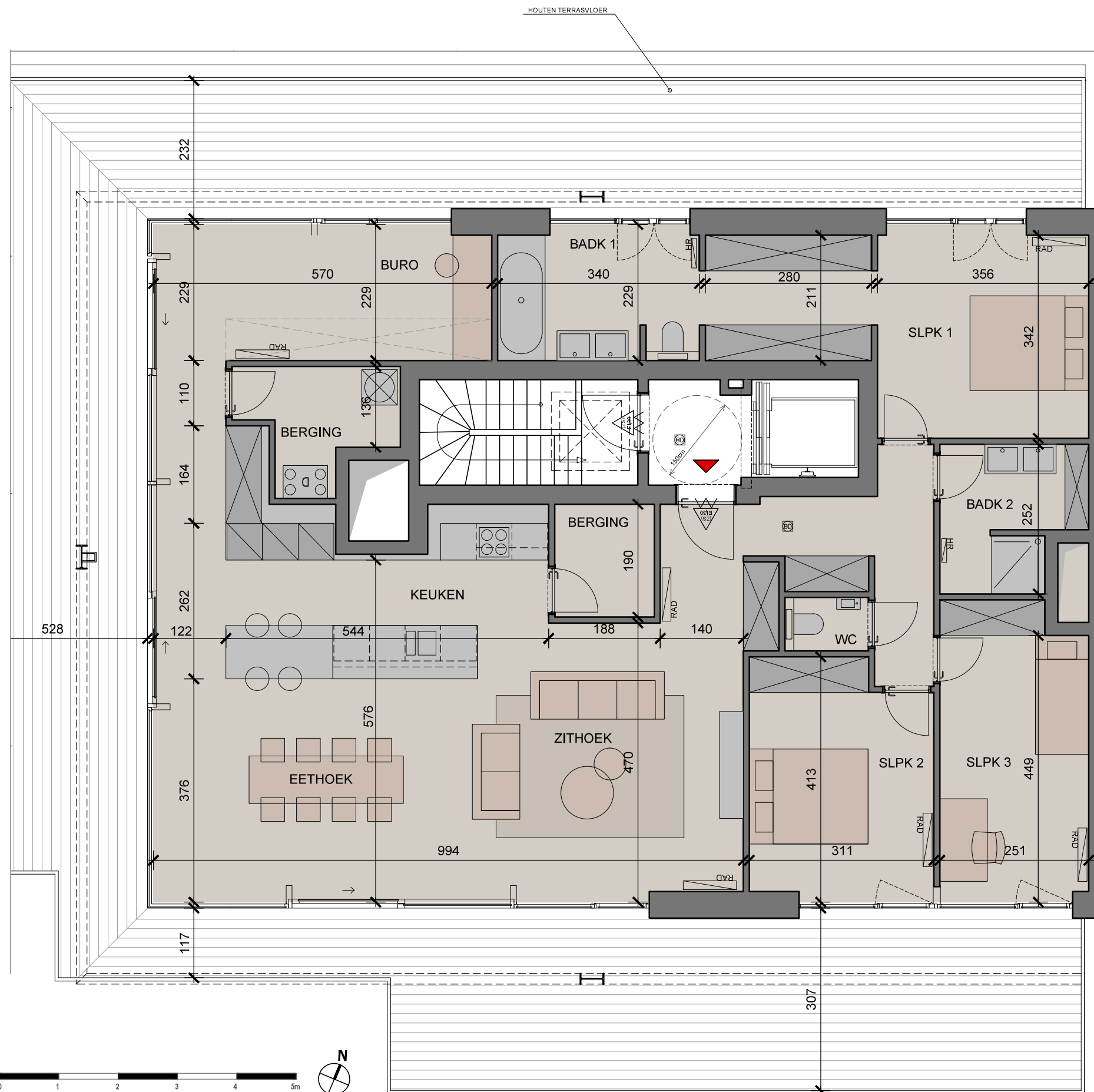
Bruto oppervlakte 90,3 m²
Bruto oppervlakte buitenruimte 6,9 +3,5 m²





Typeplan 11/6.01

Bruto oppervlakte 170,2 m²
 Bruto oppervlakte buitenruimte 147 m²

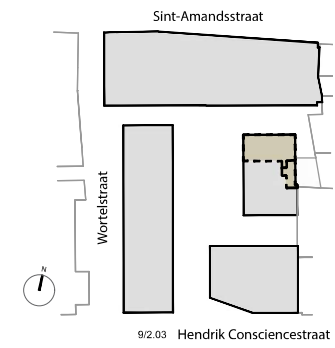


Grondplan gelijkvloers Zonnekin



Typeplan 9/2.03

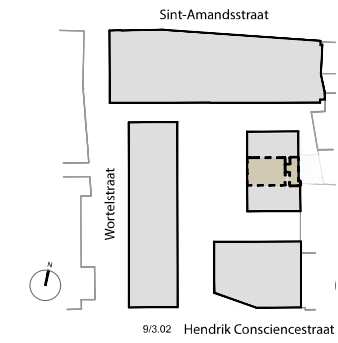
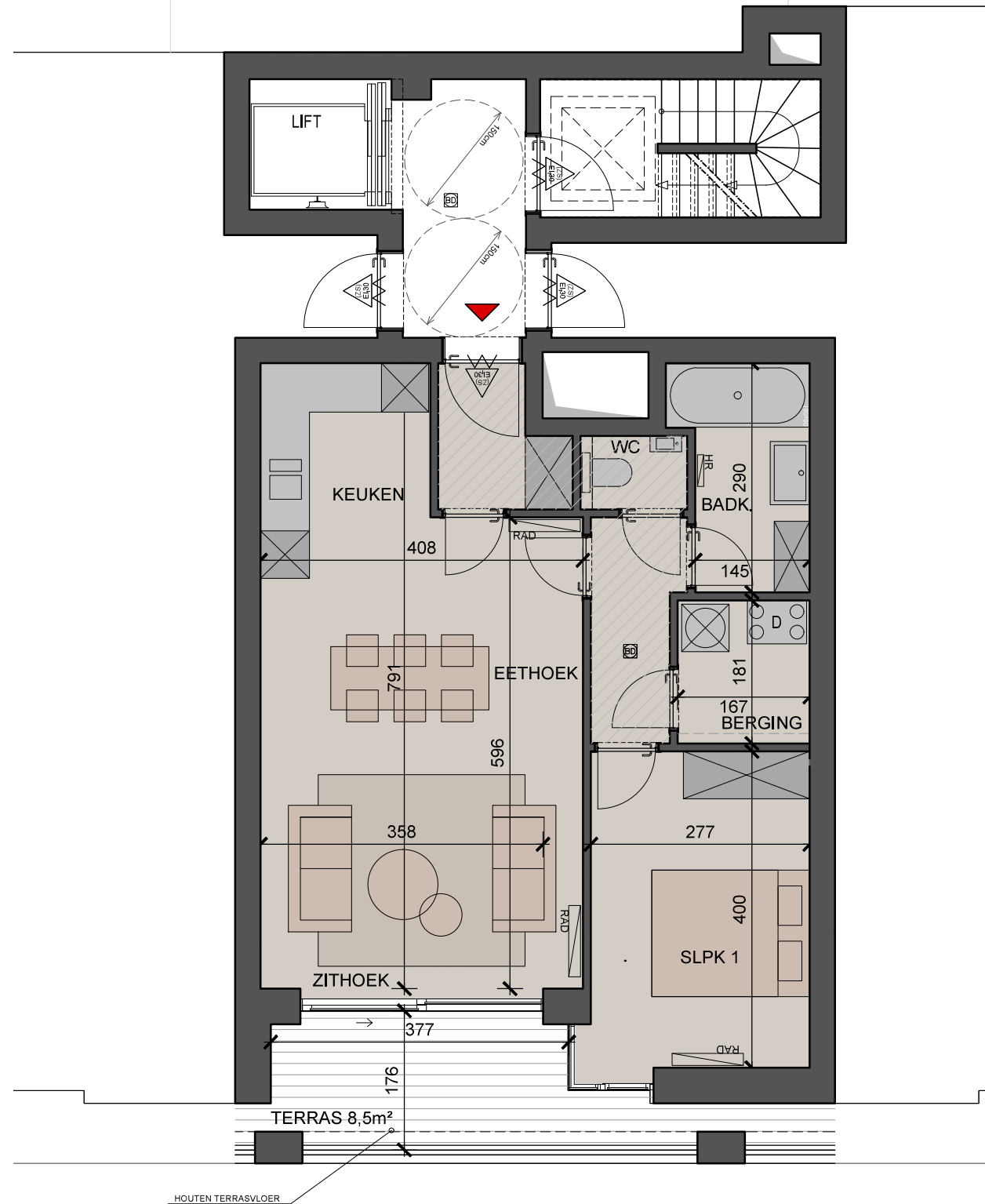
Bruto oppervlakte 95,6 m²
Bruto oppervlakte buitenruimte 10 m²





Typeplan 9/3.02

Bruto oppervlakte 63,7 m²
Bruto oppervlakte buitenruimte 8,5 m²



Genieten in alle rust en privacy

Volledig tot rust kunnen komen is essentieel als u kwaliteitsvol wilt leven en wonen. Elk appartement met 2 of 3 slaapkamers zal daarom over minstens 10m² aan goed georiënteerde terrasruimte beschikken. In het penthouse worden zeer ruime dakterrassen gerealiseerd.

De appartementen op het gelijkvloers in de Wortelstraat krijgen een voortuintje. Lage tuinmuurtjes zullen voldoende privacy garanderen zonder een besloten gevoel te creëren.



